



elletipi s.r.l.

Sede operativa ed am.m.va: Via Annibale Zucchini, 69 - 44100 FERRARA

tel. 0532/56771; fax 0532/56119 e-mail: info@elletipi.it sito: www.elletipi.it

P IVA e Codice Fiscale n. 00174600387

Laboratorio aut. dal Ministero Infrastrutture e Trasporti P.C.S. U.L.P.P. S.T.C. in base al D.P.R. n. 380/01 art. 59 circ. n. 349/99 Dec. n° 53362 del 06/05/2005

AZIENDA CON SISTEMA DI GESTIONE

INTEGRATO CERTIFICATO DA DNV

UNI EN ISO 9001/2000

UNI EN ISO 14001

COMMITTENTE: Comune di Vigarano Mainarda - Settore Tecnico - via Municipio 1 - 44049 Vigarano Mainarda (FE)

CANTIERE: Nuovo Polo Scolastico di Vigarano Mainarda

PROVA N°: CPTU 4 PROF. FALDA (m da p.c.): 4.20

PUNTA: Tecnopenta G1-CPL2IN (matr. 111010)[a = 0.66]

DATA: 06/12/12

PREFORO (m da p.c.):

Lat.: 44.845434° Long.: 11.499600°

COMMESSA: 11517/12

C. SITO N°: S120350 del 06/12/12

OPERATORE: M. Giommi

prof. m	qc Mpa	fs kPa	U kPa	incl. gradi	prof. m	qc Mpa	fs kPa	U kPa	incl. gradi	prof. m	qc Mpa	fs kPa	U kPa	incl. gradi	prof. m	qc Mpa	fs kPa	U kPa	incl. gradi	prof. m	qc Mpa	fs kPa	U kPa	incl. gradi
0.02	0.50	0.32	12.33	0.97	2.02	0.88	21.85	36.75	0.74	4.02	0.61	39.42	130.16	1.30	6.02	0.87	45.06	125.27	2.03	8.02	0.91	32.51	204.64	2.65
0.04	0.55	0.55	13.55	0.84	2.04	0.99	21.73	37.36	0.81	4.04	0.61	33.97	131.38	1.32	6.04	0.90	45.39	124.05	2.03	8.04	0.91	33.85	204.64	2.66
0.06	0.55	2.21	12.33	1.15	2.06	1.13	21.73	39.19	0.78	4.06	0.61	30.08	131.99	1.37	6.06	0.86	43.28	121.00	2.04	8.06	0.92	34.40	202.81	2.66
0.08	0.46	3.99	9.89	0.37	2.08	1.18	21.50	40.42	0.84	4.08	0.61	26.08	132.60	1.38	6.08	0.86	41.50	119.78	2.03	8.08	0.91	34.74	201.59	2.68
0.10	0.37	6.99	9.89	0.36	2.10	1.03	21.05	36.75	0.84	4.10	0.59	23.52	130.16	1.34	6.10	0.86	40.72	118.56	2.06	8.10	0.93	35.85	200.98	2.68
0.12	0.36	9.43	9.89	0.71	2.12	0.85	19.61	35.53	0.80	4.12	0.59	22.97	129.55	1.35	6.12	0.85	40.50	121.61	2.07	8.12	0.94	36.18	201.59	2.66
0.14	0.37	10.32	11.11	0.77	2.14	0.71	21.94	36.14	0.76	4.14	0.59	23.07	130.16	1.38	6.14	0.84	39.28	121.61	2.07	8.14	0.96	35.85	202.81	2.68
0.16	0.47	10.66	12.33	0.76	2.16	0.63	22.60	41.03	0.73	4.16	0.61	23.30	131.99	1.39	6.16	0.84	37.50	122.83	2.08	8.16	1.02	32.85	233.94	2.68
0.18	0.62	12.21	15.38	1.06	2.18	0.63	19.37	47.74	0.79	4.18	0.62	22.52	132.60	1.40	6.18	0.82	36.94	122.83	2.10	8.18	1.01	35.96	235.78	2.68
0.20	0.74	14.54	20.27	0.88	2.20	0.62	16.82	75.82	0.83	4.20	0.66	20.96	129.55	1.39	6.20	0.82	36.50	121.00	2.09	8.20	0.99	35.18	234.55	2.66
0.22	0.81	15.76	22.10	0.53	2.22	0.86	17.78	90.48	0.76	4.22	0.64	20.29	124.66	1.43	6.22	0.86	33.17	122.83	2.11	8.22	0.98	35.29	233.33	2.65
0.24	0.89	18.09	25.76	0.31	2.24	1.11	21.23	58.73	0.91	4.24	0.62	22.29	122.83	1.39	6.24	0.89	33.28	124.05	2.11	8.24	0.96	36.29	232.11	2.68
0.26	0.97	21.75	28.21	1.04	2.26	1.31	23.00	18.44	0.83	4.26	0.61	23.96	124.05	1.39	6.26	0.90	34.39	130.16	2.12	8.26	0.92	36.96	229.06	2.68
0.28	0.97	25.97	29.43	0.74	2.28	1.32	25.11	6.84	0.78	4.28	0.57	25.40	124.66	1.45	6.28	0.95	35.39	132.60	2.12	8.28	0.92	37.63	227.84	2.69
0.30	1.01	30.08	30.65	0.89	2.30	1.15	24.78	6.23	0.86	4.30	0.55	26.40	124.05	1.45	6.30	0.92	35.72	131.99	2.12	8.30	0.90	37.85	235.16	2.69
0.32	1.05	33.63	32.48	0.05	2.32	1.03	20.44	7.45	0.82	4.32	0.52	28.07	129.55	1.42	6.32	0.98	35.39	138.71	2.14	8.32	0.91	37.63	233.94	2.69
0.34	1.07	38.85	33.09	0.78	2.34	0.90	19.22	8.06	0.89	4.34	0.54	27.29	133.21	1.44	6.34	0.99	35.83	135.04	2.12	8.34	0.90	38.74	235.16	2.72
0.36	1.08	42.62	23.32	0.88	2.36	0.68	19.55	8.06	0.80	4.36	0.55	25.18	136.26	1.42	6.36	1.04	37.39	133.21	2.14	8.36	0.87	38.96	238.22	2.68
0.38	1.11	44.39	24.54	0.74	2.38	0.56	18.10	11.72	0.80	4.38	0.57	22.85	136.87	1.39	6.38	0.95	37.17	121.00	2.15	8.38	0.87	38.63	240.66	2.69
0.40	1.15	45.72	26.37	0.42	2.40	0.54	15.88	37.36	0.81	4.40	0.59	19.74	136.26	1.42	6.40	0.93	36.17	119.78	2.16	8.40	0.86	36.96	243.10	2.71
0.42	1.16	50.05	23.32	0.68	2.42	0.55	13.21	50.79	0.89	4.42	0.61	19.18	138.10	1.44	6.42	0.92	36.17	116.12	2.15	8.42	0.86	33.96	239.44	2.69
0.44	1.15	54.48	22.10	1.03	2.44	0.55	13.43	48.35	0.85	4.44	0.62	18.85	139.32	1.45	6.44	0.89	35.39	119.17	2.14	8.44	0.90	38.07	237.61	2.70
0.46	1.22	55.81	15.38	0.96	2.46	0.50	13.09	52.01	0.90	4.46	0.63	17.85	130.77	1.45	6.46	0.89	33.83	120.39	2.18	8.46	0.86	38.62	238.22	2.70
0.48	1.25	56.91	6.23	0.94	2.48	0.55	13.87	58.73	0.83	4.48	0.64	18.07	117.95	1.44	6.48	0.84	33.50	124.05	2.19	8.48	0.90	39.62	238.22	2.72
0.50	1.22	57.79	4.40	0.88	2.50	0.55	13.20	62.39	0.91	4.50	0.63	18.62	100.85	1.45	6.50	0.82	31.50	139.93	2.16	8.50	0.91	40.85	239.44	2.71
0.52	1.21	60.22	6.84	0.42	2.52	0.56	13.20	58.12	0.90	4.52	0.64	19.07	100.85	1.44	6.52	0.86	30.50	145.42	2.17	8.52	0.90	41.40	244.93	2.70
0.54	1.25	62.32	9.89	0.26	2.54	0.53	13.42	53.24	0.92	4.54	0.66	18.40	98.41	1.47	6.54	0.87	30.17	144.81	2.17	8.54	0.87	41.18	247.99	2.74
0.56	1.22	64.87	12.94	0.48	2.56	0.56	13.42	57.51	0.85	4.56	0.66	18.51	98.41	1.50	6.56	0.86	30.06	144.20	2.20	8.56	0.87	40.74	246.76	2.74
0.58	1.22	60.97	14.16	0.61	2.58	0.65	13.41	71.55	0.90	4.58	0.68	19.85	98.41	1.51	6.58	0.85	29.50	147.25	2.19	8.58	0.89	41.18	244.93	2.71
0.60	1.21	59.85	17.22	0.68	2.60	0.67	15.08	59.95	0.87	4.60	0.68	20.95	97.80	1.50	6.60	0.84	29.06	146.64	2.19	8.60	0.87	42.51	245.54	2.74
0.62	1.18	63.28	26.37	0.85	2.62	0.58	18.19	41.64	0.90	4.62	0.67	21.62	95.36	1.49	6.62	0.85	27.72	147.86	2.19	8.62	0.86	42.07	248.60	2.75
0.64	1.27	60.27	57.51	0.81	2.64	0.54	16.85	61.17	0.92	4.64	0.67	23.51	95.36	1.55	6.64	0.84	27.17	150.92	2.21	8.64	0.87	40.51	247.37	2.74
0.66	1.46	57.15	110.01	0.75	2.66	0.56	14.85	108.79	0.91	4.66	0.67	23.73	95.97	1.52	6.66	0.85	25.83	147.25	2.23	8.66	0.85	34.62	246.15	2.75
0.68	1.58	52.14	120.39	0.45	2.68	0.54	14.41	117.95	0.96	4.68	0.68	22.95	94.14	1.51	6.68	0.85	25.17	146.64	2.21	8.68	0.84	33.95	240.66	2.74
0.70	1.53	48.13	55.68	0.80	2.70	0.53	13.63	116.12	0.99	4.70	0.67	23.51	92.31	1.56	6.70	0.84	25.17	158.85	2.22	8.70	0.81	34.62	229.67	2.75
0.72	1.49	47.34	40.42	0.40	2.72	0.54	13.96	124.66	1.01	4.72	0.66	23.51	92.92	1.56	6.72	0.86	23.72	168.62	2.22	8.72	0.79	35.29	225.40	2.74
0.74	1.39	46.77	26.98	0.55	2.74	0.55	13.96	130.77	0.98	4.74	0.67	23.07	94.75	1.53	6.74	0.89	23.28	177.78	2.22	8.74	0.76	36.40	222.95	2.75
0.76	1.34	45.43	14.16	0.53	2.76	0.58	13.18	136.87	0.98	4.76	0.70	22.40	99.02	1.57	6.76	0.91	23.39	169.23	2.22	8.76	0.74	36.84	222.95	2.76
0.78	1.29	46.42	5.01	0.63	2.78	0.59	12.51	138.10	0.99	4.78	0.70	21.62	94.14	1.56	6.78	0.92	23.06	172.89	2.26	8.78	0.74	37.39	221.12	2.80
0.80	1.22	45.41	3.55	0.73	2.80	0.60	13.17	139.93	0.99	4.80	0.66	22.51	85.59	1.57	6.80	0.91	26.06	188.16	2.26	8.80	0.70	37.62	226.01	2.78
0.82	0.99	34.93	28.21	0.49	2.82	0.60	12.95	145.42	0.96	4.82	0.63	21.62	89.87	1.60	6.82	0.90	25.50	190.60	2.26	8.82	0.72	36.95	228.45	2.78
0.84	0.94	33.71	27.59	0.57	2.84	0.62	12.06	146.03	0.95	4.84	0.66	19.07	91.70	1.59	6.84	0.87	25.95	185.10	2.27	8.84	0.74	35.39	237.00	2.82
0.86	0.94	34.38	39.19	0.59	2.86	0.60	12.17	147.86	1.03	4.86	0.66	18.84	92.92	1.60	6.86	0.85	27.06	166.18	2.28	8.86	0.75	33.84	240.66	2.82
0.88	1.05	31.49	47.74	0.50	2.88	0.59	12.72	154.58	1.05	4.88	0.64	17.95	93.53	1.										



elletipi s.r.l.

Sede operativa ed amm.va: Via Annibale Zucchini, 69 - 44100 FERRARA

tel. 0532/56771; fax 0532/56119 e-mail: info@elletipi.it sito: www.elletipi.it

P IVA e Codice Fiscale n. 00174600387

Laboratorio aut. dal Ministero Infrastrutture e Trasporti P.C.S. U.L.P.P. S.T.C. in base al D.P.R. n. 380/01 art. 59 circ. n. 349/99 Dec. n° 53362 del 06/05/2005

AZIENDA CON SISTEMA DI GESTIONE

INTegrato CERTIFICATO DA DNV

UNI EN ISO 9001/2000

UNI EN ISO 14001

COMMITTENTE: Comune di Vigarano Mainarda - Settore Tecnico - via Municipio 1 - 44049 Vigarano Mainarda (FE)

CANTIERE: Nuovo Polo Scolastico di Vigarano Mainarda

PROVA N°: CPTU 4 PROF. FALDA (m da p.c.): 4.20

PUNTA: Tecnopenta G1-CPL2IN (matr. 111010)[a = 0.66]

DATA: 06/12/12

PREFORO (m da p.c.):

Lat.: 44.845434°

Long.: 11.499600°

COMMESSA: 11517/12

C. SITO N°: S120350 del 06/12/12

OPERATORE: M. Giommi

prof. m	qc	fs	U	incl.	prof. m	qc	fs	U	incl.	prof. m	qc	fs	U	incl.	prof. m	qc	fs	U	incl.	prof. m	qc	fs	U	incl.
	Mpa	kPa	kPa	gradi		Mpa	kPa	kPa	gradi		Mpa	kPa	kPa	gradi		Mpa	kPa	kPa	gradi		Mpa	kPa	kPa	gradi
10.02	0.96	30.73	245.54	3.26	12.02	0.79	23.39	296.21	3.77	14.02	1.14	47.60	235.16	4.28	16.02	1.36	56.27	382.30	4.84	18.02	10.01	104.70	108.79	5.49
10.04	1.01	29.29	248.60	3.25	12.04	0.80	22.95	295.60	3.80	14.04	1.09	49.16	230.89	4.27	16.04	1.39	54.27	417.70	4.84	18.04	9.91	113.25	56.29	5.49
10.06	1.04	27.73	243.71	3.29	12.06	0.81	22.84	298.05	3.77	14.06	1.03	49.27	235.78	4.28	16.06	1.39	54.94	437.85	4.88	18.06	9.76	116.25	38.58	5.50
10.08	1.11	26.95	249.21	3.29	12.08	0.81	22.39	300.49	3.80	14.08	1.03	46.83	249.21	4.27	16.08	1.46	51.94	412.82	4.86	18.08	9.54	113.80	23.93	5.53
10.10	1.15	26.62	249.82	3.28	12.10	0.84	21.73	302.93	3.81	14.10	1.03	44.16	266.91	4.28	16.10	1.49	50.38	361.54	4.88	18.10	9.52	107.36	17.83	5.51
10.12	1.19	26.51	235.16	3.29	12.12	0.86	21.28	302.32	3.82	14.12	1.07	37.06	266.30	4.29	16.12	1.48	52.60	364.59	4.89	18.12	9.42	94.45	64.84	5.53
10.14	1.22	24.84	233.33	3.30	12.14	0.86	22.06	301.71	3.81	14.14	1.01	33.17	251.65	4.30	16.14	1.48	54.05	342.00	4.90	18.14	9.32	91.67	34.31	5.51
10.16	1.43	22.95	255.92	3.30	12.16	0.85	23.28	300.49	3.83	14.16	0.95	33.50	252.87	4.29	16.16	1.52	53.16	363.37	4.90	18.16	8.93	89.67	16.00	5.54
10.18	1.81	23.51	118.56	3.32	12.18	0.85	22.29	331.01	3.84	14.18	0.91	32.94	252.26	4.30	16.18	1.54	54.61	355.43	4.92	18.18	9.07	93.68	16.00	5.57
10.20	1.61	27.07	71.55	3.31	12.20	0.85	24.07	329.79	3.84	14.20	0.90	32.72	254.09	4.29	16.20	1.54	58.39	361.54	4.93	18.20	8.96	101.90	1.95	5.56
10.22	1.37	26.62	56.29	3.32	12.22	0.85	25.96	327.35	3.86	14.22	0.87	33.72	252.87	4.30	16.22	1.52	62.05	346.28	4.93	18.22	8.85	110.11	5.38	5.55
10.24	1.23	24.07	114.90	3.35	12.24	0.86	27.29	329.18	3.86	14.24	0.85	34.50	254.09	4.30	16.24	1.42	65.16	346.89	4.94	18.24	8.51	133.44	12.09	5.58
10.26	1.45	24.52	202.20	3.31	12.26	0.87	28.07	333.46	3.86	14.26	0.84	35.17	258.97	4.32	16.26	1.37	65.94	360.32	4.95	18.26	8.11	108.11	11.48	5.59
10.28	1.74	26.52	131.99	3.32	12.28	0.91	27.29	335.29	3.88	14.28	0.82	33.72	259.58	4.34	16.28	1.36	64.61	384.13	4.95	18.28	7.70	82.77	10.87	5.60
10.30	1.80	28.29	108.79	3.32	12.30	0.93	27.07	337.73	3.89	14.30	0.81	31.50	260.81	4.33	16.30	1.32	65.39	423.81	4.96	18.30	7.29	71.43	11.48	5.59
10.32	1.69	29.85	92.92	3.35	12.32	1.02	28.40	346.28	3.88	14.32	0.86	31.51	269.96	4.34	16.32	1.38	60.27	425.64	4.98	18.32	6.58	70.21	13.92	5.59
10.34	1.45	27.40	83.76	3.36	12.34	1.10	28.40	359.10	3.89	14.34	0.90	29.28	277.29	4.34	16.34	1.36	57.39	422.59	4.98	18.34	5.87	68.99	16.36	5.59
10.36	1.19	26.52	92.92	3.35	12.36	0.97	30.29	347.50	3.88	14.36	0.94	26.06	284.62	4.35	16.36	1.33	53.72	420.15	4.98	18.36	5.57	74.21	17.59	5.62
10.38	1.20	27.63	184.49	3.36	12.38	0.97	30.52	370.70	3.93	14.38	0.96	23.73	291.94	4.35	16.38	1.34	49.94	419.54	4.99	18.38	5.28	82.21	17.59	5.65
10.40	1.44	24.52	248.60	3.36	12.40	0.97	30.07	373.75	3.93	14.40	0.97	22.84	299.88	4.36	16.40	1.33	49.16	421.37	4.99	18.40	7.01	115.54	4.16	5.65
10.42	1.46	23.07	135.04	3.37	12.42	1.05	29.74	377.41	3.90	14.42	0.96	21.62	309.04	4.35	16.42	1.34	48.72	427.47	5.00	18.42	8.73	148.87	82.54	5.65
10.44	1.28	25.96	99.63	3.38	12.44	1.26	29.85	381.07	3.89	14.44	0.91	21.51	255.92	4.37	16.44	1.37	46.39	431.14	5.00	18.44	10.05	135.53	94.75	5.65
10.46	1.08	30.96	110.62	3.38	12.46	1.32	30.07	307.81	3.93	14.46	0.80	22.17	291.94	4.36	16.46	1.40	46.27	432.97	5.02	18.46	10.55	114.09	104.52	5.65
10.48	0.99	33.85	197.92	3.40	12.48	1.06	33.85	404.88	3.90	14.48	0.74	21.62	314.53	4.39	16.48	1.45	44.94	437.24	5.02	18.48	10.90	107.64	116.12	5.68
10.50	1.22	27.29	230.28	3.41	12.50	0.93	35.74	446.40	3.93	14.50	0.75	18.51	329.79	4.36	16.50	1.50	45.05	444.57	5.02	18.50	11.48	97.53	131.99	5.68
10.52	1.74	26.41	296.21	3.41	12.52	0.96	35.07	448.84	3.95	14.52	0.73	16.84	341.39	4.40	16.52	1.55	43.83	458.00	5.03	18.52	12.16	98.41	151.53	5.68
10.54	2.32	26.40	121.61	3.42	12.54	0.98	35.74	431.75	3.95	14.54	0.75	14.95	343.83	4.40	16.54	1.61	43.39	464.71	5.05	18.54	12.83	98.52	172.28	5.69
10.56	2.33	29.52	88.64	3.43	12.56	0.99	36.63	459.83	3.93	14.56	0.75	15.07	343.22	4.41	16.56	1.63	44.16	471.43	5.06	18.56	13.34	88.08	191.21	5.71
10.58	2.14	27.63	65.45	3.45	12.58	1.03	36.85	443.35	3.93	14.58	0.73	14.84	353.60	4.40	16.58	1.69	45.61	439.07	5.06	18.58	13.43	92.30	199.15	5.72
10.60	2.09	24.18	53.85	3.42	12.60	0.97	36.63	456.78	3.94	14.60	0.73	11.84	354.21	4.41	16.60	1.73	48.50	443.96	5.06	18.60	12.97	108.85	191.82	5.72
10.62	2.41	30.18	58.73	3.45	12.62	0.97	32.96	445.79	3.95	14.62	0.70	11.29	357.88	4.41	16.62	1.77	52.27	450.06	5.07	18.62	12.34	120.52	183.27	5.72
10.64	2.75	33.18	46.52	3.46	12.64	0.99	27.40	395.12	3.99	14.64	0.72	9.40	362.76	4.42	16.64	1.74	55.50	437.85	5.08	18.64	11.86	127.40	178.39	5.72
10.66	2.84	33.85	36.75	3.46	12.66	1.01	28.40	409.16	3.95	14.66	0.78	9.18	378.63	4.42	16.66	1.75	58.61	447.01	5.10	18.66	11.64	132.29	182.66	5.72
10.68	2.84	26.96	34.31	3.48	12.68	1.05	28.07	423.20	3.95	14.68	0.91	8.96	400.00	4.41	16.68	1.75	62.27	455.56	5.08	18.68	11.58	139.85	189.99	5.75
10.70	2.84	23.74	34.92	3.47	12.70	1.09	28.29	554.46	3.97	14.70	1.41	10.40	478.14	4.42	16.70	1.77	64.27	456.17	5.11	18.70	11.52	149.29	196.70	5.76
10.72	2.80	22.52	36.14	3.49	12.72	1.11	29.18	494.63	3.98	14.72	2.04	9.40	515.99	4.42	16.72	1.78	64.27	442.12	5.11	18.72	11.63	156.51	205.25	5.78
10.74	2.79	21.74	36.75	3.50	12.74	1.09	30.07	430.52	3.95	14.74	2.14	12.85	282.78	4.42	16.74	1.79	66.94	438.46	5.12	18.74	11.82	155.62	210.74	5.79
10.76	2.82	20.52	37.97	3.54	12.76	1.08	31.63	386.57	3.98	14.76	1.97	18.63	284.00	4.45	16.76	1.78	71.27	456.78	5.11	18.76	12.10	155.84	215.63	5.80
10.78	2.92	22.52	38.58	3.52	12.78	0.99	37.07	381.07	3.99	14.78	1.74	21.29	166.79	4.45	16.78	1.80	68.50	465.93	5.12	18.78	12.33	156.05	216.85	5.80
10.80	2.78	26.74	32.48	3.53	12.80	0.91	42.74	417.70	3.98	14.80	1.39	23.40	138.71	4.46	16.80	1.87	66.05	466.54	5.13	18.80	12.74	163.16	218.68	5.81
10.82	2.26	25.74	20.27	3.53	12.82	0.86	44.62	435.41	4.00	14.82	1.13	23.52	195.48	4.46	16.82	1.87	65.94	463.49	5.15	18.82	13.27	167.71	219.29	5.84
10.84	1.80	22.85	16.61	3.53	12.84	0.81	42.74	527.59	4.01	14.84	0.94	20.52	421.98	4.46	16.84	1.90	66.39	465.32	5.15	18.84	13.91	171.71	220.51	5.85
</																								



elletipi s.r.l.

Sede operativa ed amm.va: Via Annibale Zucchini, 69 - 44100 FERRARA

Tel. 0532/567711; fax 0532/561119 e-mail: info@elletipi.it sito: www.elletipi.it

P IVA e Codice Fiscale n. 00174600387

Laboratorio aut. dal Ministero Infrastrutture e Trasporti P.C.S. U.L.P.P. S.T.C. in base al D.P.R. n. 380/01 art. 59 circ. n. 349/99 Dec. n° 53362 del 06/05/2005

AZIENDA CON SISTEMA DI GESTIONE

INTegrato CERTIFICATO DA DNV

UNI EN ISO 9001/2000

UNI EN ISO 14001

COMMITTENTE: Comune di Vigarano Mainarda - Settore Tecnico - via Municipio 1 - 44049 Vigarano Mainarda (FE)

CANTIERE: Nuovo Polo Scolastico di Vigarano Mainarda

PROVA N°: CPTU 4 **PROF. FALDA (m da p.c.):** 4.20

PUNTA: Tecnopenta G1-CPL2IN (matr. 111010)[a = 0.66]

DATA: 06/12/12

PREFORO (m da p.c.):

Lat.: 44.845434° **Long.:** 11.499600°

COMMESSA: 11517/12

C. SITO N°: S120350 del 06/12/12

OPERATORE: M. Giommi

prof. m	qc Mpa	fs kPa	U kPa	incl. gradi	prof. m	qc Mpa	fs kPa	U kPa	incl. gradi	prof. m	qc Mpa	fs kPa	U kPa	incl. gradi	prof. m	qc Mpa	fs kPa	U kPa	incl. gradi	prof. m	qc Mpa	fs kPa	U kPa	incl. gradi
20.02	19.38	186.14	161.90	6.32	22.02	19.42	190.78	150.31	7.01	24.02	18.49	172.77	126.50	7.65	26.02	19.62	169.10	185.10	8.52	28.02	9.87	81.18	147.25	9.34
20.04	20.00	190.92	172.28	6.30	22.04	19.00	196.44	147.86	7.02	24.04	19.02	164.55	133.82	7.66	26.04	19.62	166.76	183.88	8.52	28.04	10.24	83.51	159.46	9.37
20.06	20.34	197.36	179.61	6.33	22.06	18.50	203.43	146.64	7.01	24.06	19.87	155.10	146.64	7.66	26.06	19.38	168.55	180.22	8.52	28.06	10.78	85.73	175.34	9.36
20.08	19.45	202.93	227.84	6.33	22.08	18.17	207.54	146.64	7.02	24.08	20.82	147.88	162.52	7.66	26.08	19.37	171.88	180.83	8.55	28.08	11.24	90.73	185.71	9.38
20.10	21.11	192.83	150.31	6.34	22.10	17.89	209.42	147.25	7.03	24.10	21.46	144.21	174.11	7.66	26.10	19.43	172.32	182.66	8.55	28.10	11.71	95.72	196.09	9.40
20.12	22.66	190.50	153.36	6.33	22.12	17.60	208.75	146.03	7.03	24.12	21.85	144.10	181.44	7.69	26.12	19.53	171.99	183.88	8.57	28.12	11.46	102.39	185.10	9.39
20.14	24.46	189.83	182.05	6.35	22.14	17.51	204.52	148.47	7.07	24.14	22.15	144.99	188.77	7.71	26.14	19.65	172.22	185.71	8.58	28.14	11.25	104.73	179.61	9.41
20.16	25.47	196.28	197.31	6.35	22.16	17.31	201.51	146.64	7.08	24.16	22.34	147.44	195.48	7.70	26.16	19.87	169.89	188.16	8.59	28.16	10.99	108.50	173.51	9.41
20.18	26.22	202.95	204.03	6.35	22.18	17.18	195.95	147.25	7.08	24.18	22.57	149.88	204.03	7.70	26.18	20.20	169.89	194.26	8.60	28.18	10.84	103.95	170.45	9.41
20.20	26.31	212.17	199.76	6.35	22.20	16.99	190.39	146.03	7.08	24.20	22.92	152.88	177.78	7.72	26.20	20.35	169.33	189.38	8.62	28.20	10.69	99.40	167.40	9.41
20.22	26.37	222.39	203.42	6.36	22.22	16.85	184.27	147.25	7.09	24.22	23.31	156.55	198.53	7.72	26.22	20.50	169.89	191.21	8.63	28.22	10.58	92.18	166.18	9.41
20.24	27.05	229.16	212.58	6.35	22.24	16.69	179.93	146.64	7.11	24.24	23.07	10.12	144.20	7.71	26.24	22.98	166.23	196.09	8.61	28.24	10.47	87.18	164.35	9.43
20.26	27.32	244.38	215.02	6.38	22.26	16.48	175.60	146.03	7.11	24.26	24.55	115.79	207.08	7.72	26.26	20.35	172.46	205.25	8.61	28.26	10.30	83.84	161.90	9.43
20.28	27.09	261.05	208.91	6.38	22.28	16.29	173.04	146.64	7.13	24.28	22.97	158.24	174.73	7.72	26.28	20.80	165.68	207.08	8.62	28.28	10.11	80.18	158.24	9.45
20.30	26.64	272.49	200.98	6.37	22.30	16.31	169.81	147.25	7.14	24.30	23.00	156.02	166.79	7.72	26.30	20.98	164.57	211.97	8.62	28.30	9.88	75.51	154.58	9.45
20.32	25.92	279.15	194.26	6.38	22.32	16.68	168.25	150.31	7.15	24.32	22.68	166.58	161.90	7.72	26.32	21.01	163.91	216.85	8.63	28.32	9.66	73.18	151.53	9.46
20.34	25.88	278.70	199.15	6.38	22.34	17.26	167.14	150.31	7.18	24.34	21.88	156.47	150.31	7.74	26.34	20.79	165.46	219.29	8.64	28.34	9.46	72.18	148.47	9.45
20.36	25.90	273.58	201.59	6.41	22.36	17.86	167.36	151.53	7.16	24.36	20.71	159.03	139.32	7.74	26.36	20.57	166.13	222.95	8.63	28.36	9.23	70.74	146.64	9.44
20.38	26.00	274.91	205.25	6.42	22.38	18.50	165.25	152.75	7.21	24.38	19.54	162.14	130.16	7.75	26.38	20.54	165.24	232.72	8.64	28.38	9.00	69.96	144.81	9.47
20.40	25.80	273.79	199.76	6.43	22.40	18.86	165.69	152.14	7.22	24.40	18.83	163.14	128.94	7.75	26.40	20.63	163.35	235.78	8.62	28.40	8.82	70.07	143.59	9.47
20.42	25.43	268.00	194.26	6.44	22.42	18.85	167.69	151.53	7.22	24.42	18.31	163.47	130.16	7.76	26.42	20.64	163.91	232.72	8.64	28.42	6.84	71.86	197.92	9.46
20.44	24.73	259.55	188.16	6.43	22.44	18.68	171.13	150.31	7.24	24.44	17.93	160.58	131.99	7.77	26.44	20.94	169.57	215.02	8.64	28.44	4.85	73.66	252.26	9.44
20.46	24.21	249.54	185.71	6.44	22.46	18.33	176.91	148.47	7.26	24.46	17.71	157.91	135.65	7.76	26.46	21.23	169.23	186.94	8.65	28.46	8.71	67.76	189.38	9.46
20.48	23.66	248.09	182.66	6.47	22.48	18.05	182.13	149.08	7.27	24.48	17.56	156.24	138.71	7.78	26.48	21.50	168.12	191.21	8.65	28.48	8.48	70.54	178.39	9.46
20.50	22.71	250.19	172.89	6.47	22.50	17.82	187.01	148.47	7.27	24.50	17.46	152.90	141.76	7.81	26.50	21.88	162.45	193.04	8.67	28.50	8.09	71.65	169.23	9.45
20.52	21.75	250.52	163.13	6.49	22.52	17.50	193.79	148.47	7.26	24.52	17.56	151.45	147.86	7.82	26.52	22.03	157.67	194.87	8.65	28.52	7.63	70.99	161.90	9.47
20.54	21.20	246.51	160.07	6.49	22.54	17.19	197.57	146.64	7.28	24.54	17.87	147.89	156.41	7.82	26.54	21.87	155.89	193.04	8.67	28.54	7.26	69.88	157.02	9.46
20.56	21.03	247.73	160.68	6.51	22.56	16.97	201.34	146.64	7.30	24.56	18.16	143.44	165.57	7.82	26.56	21.72	155.66	193.65	8.68	28.56	6.97	69.88	155.19	9.47
20.58	21.32	246.84	164.96	6.52	22.58	16.86	202.01	148.47	7.29	24.58	18.40	142.55	171.06	7.83	26.58	21.38	155.21	192.43	8.69	28.58	6.81	69.32	155.80	9.46
20.60	21.54	247.39	163.13	6.51	22.60	16.80	198.23	149.69	7.32	24.60	18.46	144.66	171.67	7.85	26.60	20.96	154.54	191.21	8.71	28.60	6.73	67.32	157.02	9.47
20.62	21.74	240.05	158.85	6.54	22.62	16.77	194.45	149.69	7.33	24.62	18.49	147.77	171.67	7.85	26.62	20.48	153.43	188.16	8.71	28.62	6.60	63.21	155.80	9.46
20.64	21.80	231.83	153.36	6.54	22.64	16.77	189.67	149.69	7.33	24.64	18.61	150.33	175.34	7.86	26.64	20.04	152.54	188.77	8.72	28.64	6.33	58.99	149.08	9.48
20.66	21.58	220.15	146.03	6.55	22.66	16.77	183.89	149.69	7.35	24.66	18.57	151.44	174.11	7.86	26.66	19.79	150.87	190.60	8.72	28.66	6.01	54.44	141.76	9.49
20.68	20.91	217.15	133.82	6.57	22.68	16.90	181.67	150.92	7.35	24.68	18.50	153.99	174.73	7.88	26.68	19.84	147.75	196.70	8.75	28.68	5.68	49.66	139.93	9.49
20.70	19.78	221.93	116.73	6.57	22.70	17.15	179.78	152.14	7.37	24.70	18.32	155.22	171.67	7.88	26.70	19.95	145.31	192.43	8.76	28.70	5.42	45.44	138.71	9.51
20.72	19.08	218.87	179.61	6.55	22.72	17.20	181.22	150.92	7.40	24.72	18.04	156.66	166.79	7.90	26.72	19.95	142.97	191.82	8.76	28.72	5.13	41.99	132.60	9.50
20.74	18.79	208.43	134.43	6.57	22.74	17.20	181.00	151.53	7.40	24.74	17.75	157.55	161.29	7.90	26.74	20.08	142.08	188.77	8.77	28.74	4.84	37.66	136.87	9.50
20.76	18.28	202.99	125.27	6.59	22.76	17.21	183.22	151.53	7.40	24.76	17.57	156.55	158.85	7.91	26.76	20.18	138.75	188.16	8.77	28.76	4.52	35.56	133.82	9.52
20.78	18.34	197.77	125.27	6.57	22.78	17.27	184.89	152.14	7.40	24.78	17.39	154.99	155.19	7.92	26.78	20.14	136.64	186.94	8.78	28.78	4.15	35.22	153.97	9.51
20.80	18.44	195.22	128.94	6.58	22.80	17.35	186.56	153.36	7.42	24.80	17.20	154.43	152.14	7.92	26.80	20.15	135.08	187.55	8.78	28.80	3.80	37.00	139.32	9.56
20.82	18.10	192.44	125.89	6.60	22.82	17.50	187.89	154.58	7.41	24.82	17.03	152.32	148.47	7.92	26.82	19.79	134.42	179.00	8.78	28.82	3.66	38.90	139.	

COMMITTENTE: Comune di Vigarano Mainarda - Settore Tecnico - via Municipio 1 - 44049 Vigarano Mainarda (FE)

CANTIERE: Nuovo Polo Scolastico di Vigarano Mainarda

PROVA N°: CPTU 4 PROF. FALDA (m da p.c.): 4.20

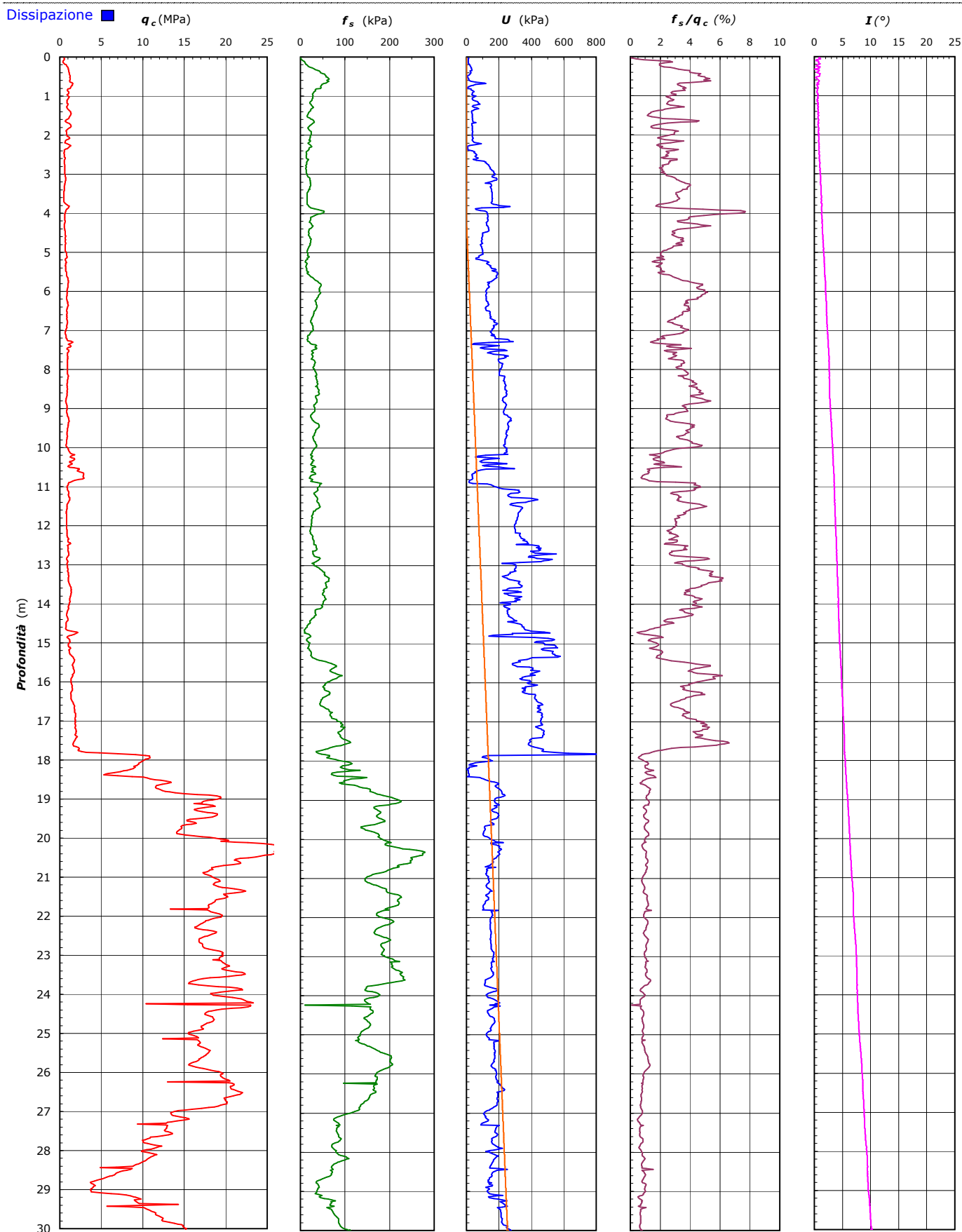
PUNTA: Tecnopenta G1-CPL2IN (matr. 111010)[a = 0.66]

DATA: 06/12/12 PREFORO (m da p.c.):

Lat.: 44.845434° Long.: 11.499600°

COMMESSA: 11517/12

C. SITO N°: S120350 del 06/12/12 OPERATORE: M. Giommi



COMMITTENTE: Comune di Vigarano Mainarda - Settore Tecnico - via Municipio 1 - 44049 Vigarano Mainarda (FE)

CANTIERE: Nuovo Polo Scolastico di Vigarano Mainarda

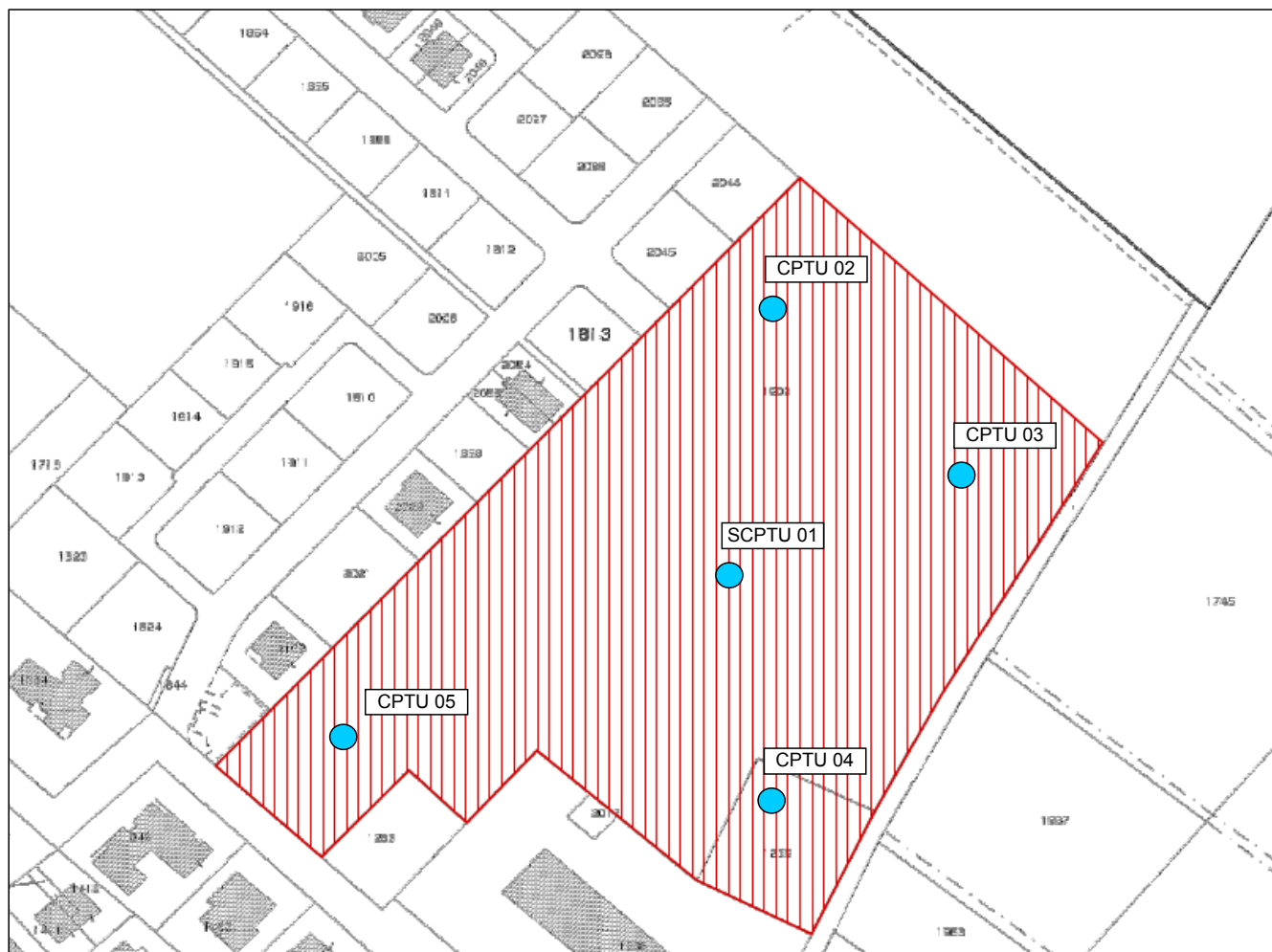
PROVA N°: CPTU 4 PROF. FALDA (m da p.c.): 4.20 PUNTA: Tecnopenta G1-CPL2IN (matr. 111010)[a = 0.66]

DATA: 06/12/12 PREFORO (m da p.c.): Lat.: 44.845434° Long.: 11.499600°

COMMESSA: 11517/12 C. SITO N°: S120350 del 06/12/12 OPERATORE: M. Giommi

UBICAZIONE

Località: Nuovo Polo Scolastico di Vigarano Mainarda



NOTE: Utilizzato 1 anello allargatore da inizio prova